

# RAPORT MIESIĘCZNY

lipiec 2014



Warszawa, 2014 r.

Zarząd Spółki Presto S.A. z siedzibą w Warszawie, działając w oparciu o pkt. 16 Załącznika Nr 1 do Uchwały Nr 293/2010 Zarządu Giełdy Papierów Wartościowych w Warszawie S.A. z dnia 31 marca 2010 r. "Dobre Praktyki Spółek notowanych na NewConnect", przekazuje niniejszym do publicznej wiadomości raport miesięczny za lipiec 2014 r.

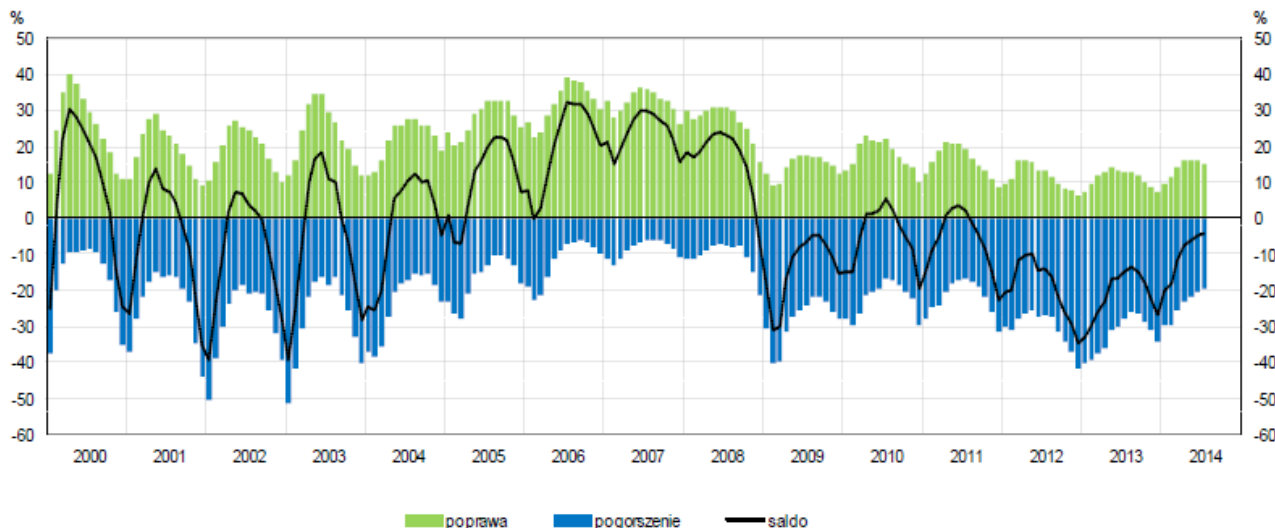
**1. Informacje na temat wystąpienia tendencji i zdarzeń w otoczeniu rynkowym Emitenta, które w ocenie Emitenta mogą mieć w przyszłości istotne skutki dla kondycji finansowej oraz wyników finansowych – lipiec 2014 r.**

Sytuacja w gospodarce polskiej, w tym także w branży budowlanej, jest w ostatnich czasach wyraźnie lepsza niż np. przed rokiem, choć wciąż oczywiście daleko jej do ideału. Jeśli chodzi o ostatnie miesiące, w szczególności zaś lipiec, to oczywiście branża budowlana działała w nich intensywniej niż okresie zimy i wczesnej wiosny, co wynika przede wszystkim z uwarunkowań sezonowych (pogodowych).

W lipcu 2014 r. GUS zaprezentował kilka istotnych odczytów makroekonomicznych, częściowo dotyczących czerwca. Okazało się mianowicie, że produkcja budowlano-montażowa w owym miesiącu wzrosła w skali rocznej o 8 proc., a nawet o 8,7 proc., jeśli uwzględnić sezonowość. W maju wartości te były równe odpowiednio 10 proc. i 8,3 proc. Ceny produkcji budowlano-montażowej zmalały w czerwcu o 1,3 proc. r/r, w maju była to obniżka o 1,4 proc. r/r.

Jeśli chodzi o ogólne dane gospodarcze, to w lipcu Wskaźnik Wyprzedzający Koniunktury (obliczany przez BIEC – Biuro Inwestycji i Cykli Ekonomicznych) wyniósł 153,4 pkt, był więc wyższy niż czerwcowy odczyt na poziomie 152,9 pkt. Z drugiej strony rozczarowała (czerwcową) sprzedaż detaliczna z dynamiką 1,2 proc. r/r (wobec prognozy 4,1 proc. r/r). Dane nie są więc jednoznaczne, zwłaszcza w dobie napięcia rosnącego w związku z konfliktem ukraińsko-rosyjskim, który to konflikt negatywnie rzecz jasna wpływa na część polskich przedsiębiorstw.

## OGÓLNY KLIMAT KONIUNKTURY W BUDOWNICTWIE



Wskaźnik ogólnego klimatu koniunktury w budownictwie wyniósł w lipcu -4 pkt, a więc był o 1 pkt lepszy niż wynik z czerwca. Tym niemniej, wciąż jest to wartość ujemna. GUS podał, że oceny bieżącego portfela zamówień oraz sytuacji finansowej nie są korzystne, ale jednak mniej pesymistyczne niż te z czerwca. W lipcu przedsiębiorcy spodziewali się spadku cen robót budowlano-montażowych, podobnego do tego z czerwca. 15 proc. ankietowanych firm uznało, że koniunktury się poprawia, 19 proc., że pogarsza (w czerwcu było to 16 proc. i 21 proc.).

Kondycja rynku budowlanego jest istotna dla Presto, ponieważ Spółka specjalizuje się w nowoczesnych systemach kominowych oraz wentylacyjnych (przy czym jako jedyna w kraju rozprowadza piece akumulacyjne Hypokaust). Dywersyfikacja geograficzna rynków zbytu zasadza się m.in. na sprzedaży nie tylko w Polsce, ale i poza jej granicami (Litwa, Rosja, Ukraina).

Klientami Presto są przede wszystkim klienci indywidualni, stanowiący źródło 80 proc. przychodów ze sprzedaży. Pozostałe 20 proc. przypada na firmy deweloperskie.

W lipcu spółka prowadziła bez problemów zasadniczą swoją działalność operacyjną, rozwijając także marketing.

## 2. Zestawienie informacji opublikowanych przez Emitenta w okresie objętym raportem

### Raporty EBI

2014-07-31	Bieżący	18/2014	Zwołanie NWZ na dzień 27 sierpnia 2014 roku
2014-07-14	Bieżący	17/2014	Raport miesięczny za czerwiec 2014 roku

### ESPI:

2014-07-31	Bieżący	4/2014	Ogłoszenie o zwołaniu NWZ na dzień 27 sierpnia 2014 roku
------------	---------	--------	--

**3. Informacje na temat realizacji celów emisji, jeśli taka realizacja choćby w części miała miejsce w okresie objętym raportem.**

W lipcu 2014 roku Presto S.A. prowadziła w dalszym ciągu standardową działalność operacyjną. Warto tu odnotować, że Emitent przedstawił pod wieloma względami dobre wyniki finansowe za drugi kwartał (zakończony w czerwcu), co obiecująco rokuje na przyszłość.

**4. Kalendarz inwestora, obejmujący wydarzenia mające miejsce w nadchodzącym miesiącu, które dotyczą Emitenta i istotne z punktu widzenia inwestorów.**

- Raport miesięczny za sierpień 2014 r. – do 14 września 2014 r.

**Podstawa prawna:**

Pkt. 16 Załącznika Nr 1 do Uchwały Nr 293/2010 Zarządu Giełdy Papierów Wartościowych w Warszawie S.A. z dnia 31 marca 2010 r. "Dobre Praktyki Spółek notowanych na NewConnect".

Osoby reprezentujące spółkę:

**Krzysztof Sowiński - Prezes Zarządu**