



**presto**  
systemy kominowe

# **RAPORT MIESIĘCZNY**

**sierpień 2014**



Warszawa, 2014 r.

Zarząd Spółki Presto S.A. z siedzibą w Warszawie, działając w oparciu o pkt. 16 Załącznika Nr 1 do Uchwały Nr 293/2010 Zarządu Giełdy Papierów Wartościowych w Warszawie S.A. z dnia 31 marca 2010 r. "Dobre Praktyki Spółek notowanych na NewConnect", przekazuje niniejszym do publicznej wiadomości raport miesięczny za sierpień 2014 r.

**1. Informacje na temat wystąpienia tendencji i zdarzeń w otoczeniu rynkowym Emitenta, które w ocenie Emitenta mogą mieć w przyszłości istotne skutki dla kondycji finansowej oraz wyników finansowych – sierpień 2014 r.**

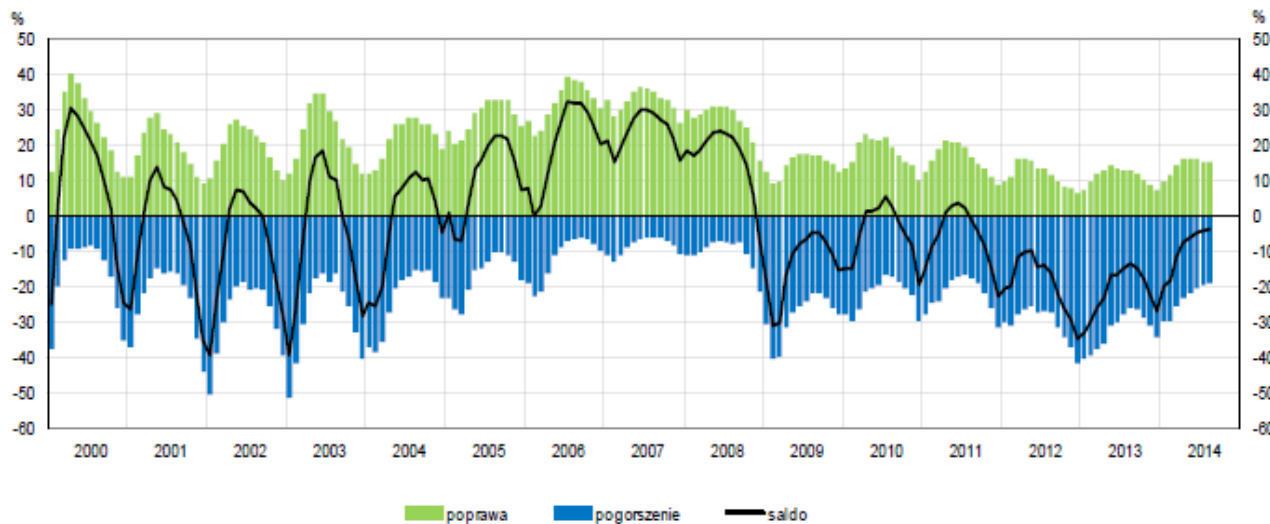
Ogólna sytuacja gospodarcza Polski jest w ostatnim czasie dość zżona, o czym świadczy to, że z jednej strony mamy informacje pozytywne (dynamika PKB za II kwartał lepsza od spodziewanej, spadek bezrobocia w sierpniu), z drugiej natomiast wciąż wysokie jest ryzyko związane z sytuacją na Ukrainie (m.in. z tego powodu polski złoty osłabił się w relacji do euro i dolara), zaś Rada Polityki Pieniężnej rozważa nawet kolejną obniżkę stóp procentowych.

Zauważmy, że obliczany przez GUS wskaźnik ogólnego klimatu koniunktury w budownictwie utrzymał się w sierpniu na tym samym (ujemnym) poziomie, na którym był w lipcu (-4 pkt). Analogicznie zmianie nie uległy wskaźniki koniunktury w handlu detalicznym i przemyśle. Ten pierwszy pozostał na poziomie 0 pkt, ten drugi ponownie wyniósł 5 pkt.

W sierpniu zaprezentowano też odczyt dotyczący produkcji budowlano-montażowej za lipiec. W relacji rocznej zwiększyła się ona o 1,1 proc. (nie licząc sezonowości), a jednocześnie o 1,8 proc., jeżeli ją uwzględnić. Przypomnijmy, że w czerwcu notowano odpowiednio 8 proc. i 8,7 proc. Ceny produkcji budowlano-montażowej spadły w lipcu o 1,2 proc. r/r, miesiąc wcześniej zaś o 1,3 proc. r/r.

Wskaźnik Wyprzedzający Koniunktury (obliczany przez BIEC – Biuro Inwestycji i Cykli Ekonomicznych) wyniósł w sierpniu 153,5 pkt, był więc niższy od lipcowego odczytu na poziomie 153,6 pkt.

## OGÓLNY KLIMAT KONIUNKTURY W BUDOWNICTWIE



GUS przekazał, że bieżący portfel zamówień w budownictwie utrzymuje się (według ankietowanych przedsiębiorców) na dotychczasowym poziomie. Tak samo rzecz się ma z produkcją budowlano-montażową. Przewidywania przedstawicieli branży budowlanej na temat przyszłej kondycji finansowej są pesymistyczne, ale w stopniu mniejszym niż to było w lipcu.

Sytuacja na rynku budowlanym jest ważna dla Presto, albowiem Spółka wytwarza nowoczesne systemy kominowe oraz wentylacyjne (np. jako jedyna w kraju rozprowadza piece akumulacyjne Hypokaust). Stara się dywersyfikować rynki zbytu, m.in. prowadząc sprzedaż nie tylko w Polsce, ale i poza jej granicami (Litwa, Rosja, Ukraina). Trzeba tu oczywiście mieć na uwadze, że sytuacja w dwóch ostatnich państwach jest wciąż niejasna, z uwagi na zataczający szerokie kręgi spór militarny i polityczny.

Jeśli chodzi o ogólne dane gospodarcze, to warto jeszcze wspomnieć, że w sierpniu przedstawiono odczyt dynamiki sprzedaży detalicznej w Polsce za lipiec. Wpisał się on w przewidywania, tzn. nastąpił wzrost o 2,1 proc. r/r. Wspomniane na początku bezrobocie obniżyło się z 11,9 proc. do 11,7 proc. – jak podał resort pracy.

## 2. Zestawienie informacji opublikowanych przez Emitenta w okresie objętym raportem

### Raporty EBI

2014-08-14	Okresowy	20/2014	Raport za II kwartał roku 2014
2014-08-14	Bieżący	19/2014	Raport miesięczny za lipiec 2014 roku

### 3. Informacje na temat realizacji celów emisji, jeśli taka realizacja choćby w części miała miejsce w okresie objętym raportem.

W sierpniu 2014 roku Presto S.A. prowadziła w dalszym ciągu standardową działalność operacyjną. Pod koniec miesiąca odbyło się NWZ, w czasie którego uchwalono podwyższenie kapitału zakładowego o 5 mln zł (tj. do 8,4 mln zł) poprzez emisję 50 mln akcji serii C o jednostkowej wartości nominalnej i cenie emisyjnej 10 gr. Ustalono, że akcje te objęte zostaną w zamian za wkład pieniężny. Emisja ma zapewnić Spółce dobre warunki dalszego rozwoju oraz umożliwić redukcję zobowiązań.

### 4. Kalendarz inwestora, obejmujący wydarzenia mające miejsce w nadchodzącym miesiącu, które dotyczą Emitenta i istotne z punktu widzenia inwestorów.

- Raport miesięczny za wrzesień 2014 r. – do 15 października 2014 r.

#### Podstawa prawna:

Pkt. 16 Załącznika Nr 1 do Uchwały Nr 293/2010 Zarządu Giełdy Papierów Wartościowych w Warszawie S.A. z dnia 31 marca 2010 r. "Dobre Praktyki Spółek notowanych na NewConnect".

Osoby reprezentujące spółkę:

**Krzysztof Sowiński - Prezes Zarządu**