



presto
systemy kominowe

RAPORT MIESIĘCZNY

wrzesień 2014



Warszawa, 2014 r.

Zarząd Spółki Presto S.A. z siedzibą w Warszawie, działając w oparciu o pkt. 16 Załącznika Nr 1 do Uchwały Nr 293/2010 Zarządu Giełdy Papierów Wartościowych w Warszawie S.A. z dnia 31 marca 2010 r. "Dobre Praktyki Spółek notowanych na NewConnect", przekazuje niniejszym do publicznej wiadomości raport miesięczny za wrzesień 2014 r.

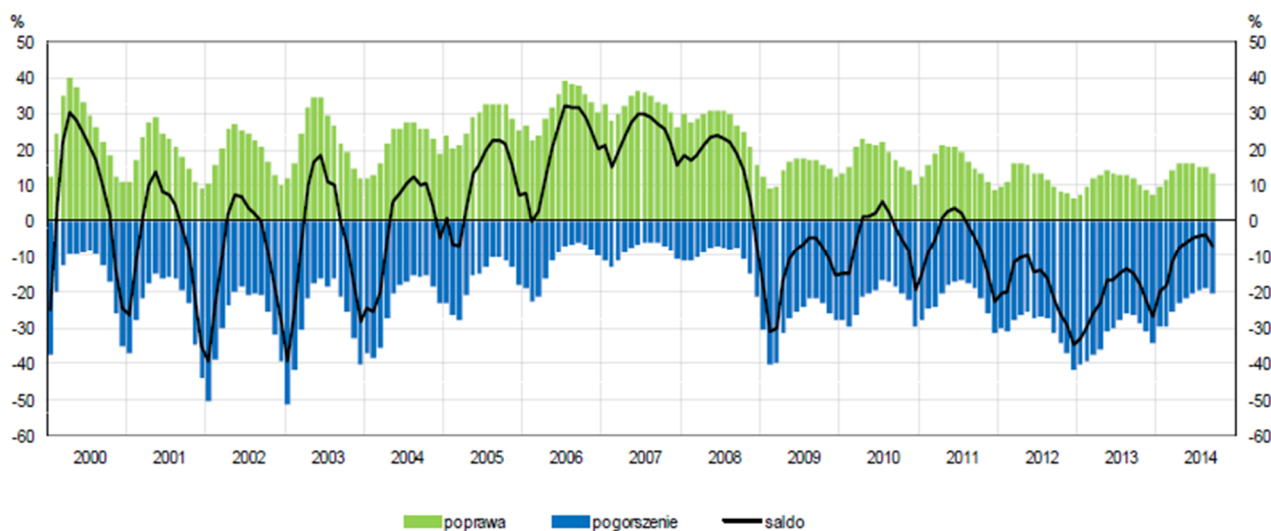
1. Informacje na temat wystąpienia tendencji i zdarzeń w otoczeniu rynkowym Emitenta, które w ocenie Emitenta mogą mieć w przyszłości istotne skutki dla kondycji finansowej oraz wyników finansowych – wrzesień 2014 r.

Wrzesień był miesiącem poniekąd zróżnicowanym, jeśli chodzi o napływające odczyty makroekonomiczne. Niektóre z nich z całą pewnością były pozytywne. Warto tu wspomnieć np. o dwóch wiadomościach formalnie dotyczących sierpnia, jakkolwiek podanych właśnie we wrześniu. Otóż bezrobocie w Polsce spadło z 11,9 proc. do 11,7 proc., a sprzedaż detaliczna zwiększyła się w skali rocznej o 1,7 proc. r/r (zakładano wyżkę tylko o 1,3 proc.).

Wskaźniki ufności konsumenckiej - bieżący i wyprzedzający – we wrześniu nadal były mocno ujemne (pierwszy na poziomie -14,2 pkt, drugi -20,6 pkt), ale jednak wyraźnie wzrosły w porównaniu z miesiącem wcześniejszym.

Obliczany przez GUS wskaźnik koniunktury w budownictwie spadł z -4 pkt do -7 pkt, zaś w przemyśle z 5 pkt do 3 pkt. We wrześniu podano też odczyt dynamiki produkcji przemysłowej za sierpień. Produkcja ta spadła wówczas o 3,6 proc. w skali rocznej (po lipcowym wzroście o 1,1 proc.) Gdyby uwzględnić dopasowanie sezonowe, to w lipcu obserwowano dynamikę +1,8 proc. r/r, a w sierpniu +1 proc. r/r.

OGÓLNY KLIMAT KONIUNKTURY W BUDOWNICTWIE



Przedsiębiorcy oceniali ogólny klimat w budownictwie bardziej negatywnie niż w sierpniu, jakkolwiek nieco mniej pesymistycznie niż we wrześniu roku 2013 i 2012.

13 proc. firm odnotowało poprawę koniunktury, 20 proc. zasygnalizowało jej pogorszenie. Niekorzystnie wypadła ocena portfela zamówień, tak bieżącego, jak i prognozowanego. Podobnie rzecz się miała z sytuacją finansową. Przedsiębiorcy spodziewali się większego niż w sierpniu spadku cen produkcji budowlano-montażowej. Planowano też większe niż miesiąc wcześniej redukcje zatrudnienia.

Kondycja branży budowlanej jest istotna dla Presto, ponieważ Spółka wytwarza nowoczesne systemy kominowe oraz wentylacyjne (jako jedyna w kraju rozprowadza piece akumulacyjne Hypokaust). Firma dywersyfikuje rynki zbytu, m.in. prowadząc sprzedaż nie tylko w Polsce, ale i poza jej granicami (Litwa, Rosja, Ukraina).

2. Zestawienie informacji opublikowanych przez Emitenta w okresie objętym raportem

Raporty EBI

2014-09-15	Bieżący	24/2014	Raport miesięczny za sierpień 2014.
2014-09-03	Bieżący	23/2014	Incydentalne naruszenie obowiązków informacyjnych.
2014-09-02	Bieżący	22/2014	Zmiana w składzie Rady Nadzorczej.
2014-09-02	Bieżący	21/2014	Treść uchwał podjętych przez NWZ z 27 sierpnia 2014.

3. Informacje na temat realizacji celów emisji, jeśli taka realizacja choćby w części miała miejsce w okresie objętym raportem.

We wrześniu 2014 roku Presto S.A. prowadziła w dalszym ciągu standardową działalność operacyjną. Poza tym firma opublikowała treść uchwał podjętych podczas NWZ w dniu 27 sierpnia. Uchwalono tam podwyższenie kapitału zakładowego o 5 mln zł (tj. do 8,4 mln zł) poprzez emisję 50 mln akcji serii C o jednostkowej wartości nominalnej i cenie emisyjnej 10 gr. Ustalono, że akcje te objęte zostaną w zamian za wkład pieniężny. Emisja ma zapewnić Spółce dobre warunki dalszego rozwoju oraz umożliwić redukcję zobowiązań.

4. Kalendarz inwestora, obejmujący wydarzenia mające miejsce w nadchodzącym miesiącu, które dotyczą Emitenta i istotne z punktu widzenia inwestorów.

- Raport miesięczny za październik 2014 r. – do 15 listopada 2014 r.
- Raport okresowy za III kwartał 2014 r. - do 15 listopada 2014 r.

Podstawa prawna:

Pkt. 16 Załącznika Nr 1 do Uchwały Nr 293/2010 Zarządu Giełdy Papierów Wartościowych w Warszawie S.A. z dnia 31 marca 2010 r. "Dobre Praktyki Spółek notowanych na NewConnect".

Osoby reprezentujące spółkę:

Krzysztof Sowiński - Prezes Zarządu