



presto
systemy kominowe

RAPORT MIESIĘCZNY

listopad 2014



Warszawa, 2014 r.

Zarząd Spółki Presto S.A. z siedzibą w Warszawie, działając w oparciu o pkt. 16 Załącznika Nr 1 do Uchwały Nr 293/2010 Zarządu Giełdy Papierów Wartościowych w Warszawie S.A. z dnia 31 marca 2010 r. "Dobre Praktyki Spółek notowanych na NewConnect", przekazuje niniejszym do publicznej wiadomości raport miesięczny za listopad 2014 r.

1. Informacje na temat wystąpienia tendencji i zdarzeń w otoczeniu rynkowym Emitenta, które w ocenie Emitenta mogą mieć w przyszłości istotne skutki dla kondycji finansowej oraz wyników finansowych – listopad 2014 r.

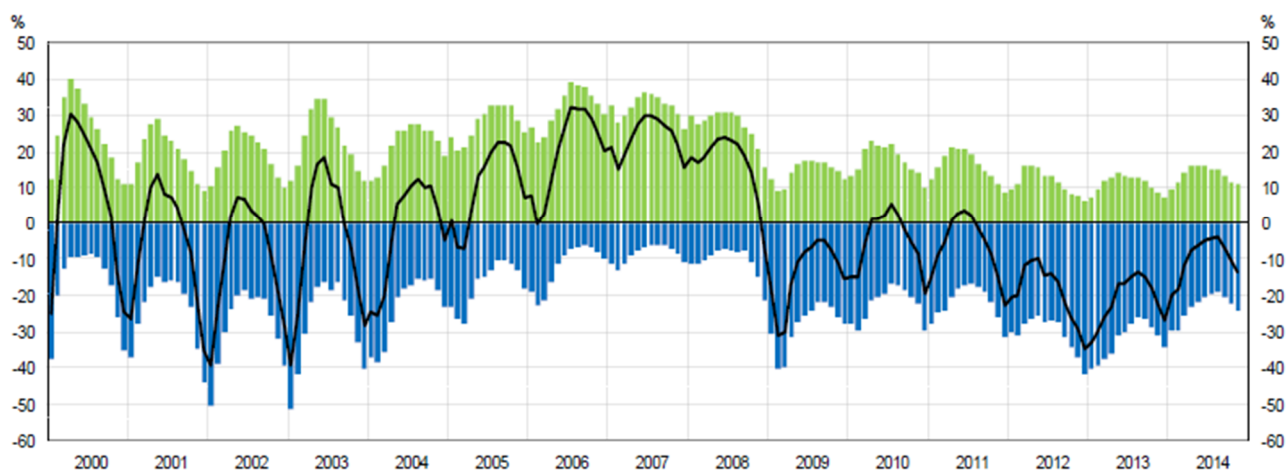
W listopadzie oceny portfela zamówień (bieżącego i spodziewanego) oraz produkcji i sytuacji finansowej - były w sektorze budowlanym gorsze od październikowych. Wskaźnik ogólnego klimatu koniunktury w budownictwie wyniósł -14 pkt, natomiast miesiąc wcześniej sytuował się na poziomie -11 pkt. Warto zauważyć, że 10 proc. przedsiębiorstw sygnalizowało poprawę koniunktury, zaś aż 24 proc. zauważyło jej pogorszenie. W październiku o poprawie mówiło 10 proc., o osłabieniu 22 proc.

Z drugiej strony, trzeba też przyznać, że listopadowa atmosfera w branży była - według GUS - mimo wszystko lepsza niż w listopadzie 2013 roku tudzież w analogicznym miesiącu dwóch lat wcześniejszych.

W omawianym miesiącu zaprezentowano odczyt na temat dynamiki produkcji budowlano-montażowej, dotyczący jednak października. Uzyskany rezultat to 1,6 proc. r/r, a zatem zgodny z prognozą. Od przewidywań lepsza okazała się natomiast dynamika krajowego PKB za III kw. 2014, która wyniosła 3,3 proc. r/r (wobec prognozy na poziomie 2,8 proc. r/r).

Poznaliśmy też niezłą dynamikę październikowej sprzedaży detalicznej, mianowicie 2,3 proc. r/r (zakładano, że będzie to tylko 2,1 proc.) i 4,2 proc. m/m. Bezrobocie spadło w październiku do 11,3 proc. (z 11,5 proc.), jakkolwiek Ministerstwo Pracy i Polityki Społecznej podało już, że w listopadzie nastąpił lekki wzrost - do 11,4 proc.

OGÓLNY KLIMAT KONIUNKTURY W BUDOWNICTWIE



Nie doszło do obniżki stóp procentowych - krok ten nie został dokonany także w grudniu, zatem główna stopa pozostaje na ustalonym w październiku poziomie 2 proc. Jej obniżenie mogłoby ułatwić przedsiębiorstwom pozyskiwanie finansowania, ale z drugiej strony fakt, że na razie RPP powstrzymuje się od kolejnych redukcji, wskazuje, iż gremium to względnie dobrze postrzega kondycję polskiej gospodarki.

Dla Presto szczególnie ważna jest kondycja sektora budowlanego, jako że Spółka koncentruje się na produkcji systemów kominowych i wentylacyjnych (w tym pieców akumulacyjnych typu Hypokaust).

Warto jednak odnotować, że przychody Presto za pierwsze trzy kwartały roku 2014 to 7,85 mln zł (130 proc. sumy sprzed roku), udało się też wygenerować zysk operacyjny (795 tys. zł, była to jednak suma nieco niższa niż w roku 2013, gdy osiągnięto 908,5 tys. zł). Zysk netto wzrósł o 2,2 proc., do 538 tys. zł.

2. Zestawienie informacji opublikowanych przez Emitenta w okresie objętym raportem

Raporty EBI

2014-11-14	Bieżący	30/2014	Raport miesięczny za październik 2014 r.
2014-11-14	Kwartalny	29/2014	Raport kwartalny za III kw. 2014 r.

3. Informacje na temat realizacji celów emisji, jeśli taka realizacja choćby w części miała miejsce w okresie objętym raportem.

W listopadzie 2014 roku Presto S.A. kontynuowała normalną działalność operacyjną. Oferta przedsiębiorstwa obejmuje m.in. cztery marki systemów kominowych (Universus, Focus, Magnus i Novus), pustaki wentylacyjne, systemy renowacji oraz piece akumulacyjne (w tym marki Hypokaust).

Można dodać, że miesiąc wcześniej firma zrealizowała emisję 50 mln akcji serii C o jednostkowej wartości nominalnej i cenie emisyjnej 10 gr. Celem było zdobycie środków na dalszy rozwój i spłatę zadłużenia. W związku z tym faktem 24 października Sąd Rejonowy dla m. st. Warszawy dokonał rejestracji podwyższenia kapitału zakładowego Presto S.A. - do kwoty 8,4 mln zł.



4. Kalendarz inwestora, obejmujący wydarzenia mające miejsce w nadchodzącym miesiącu, które dotyczą Emitenta i istotne z punktu widzenia inwestorów.

- Raport miesięczny za grudzień 2014 r. – do 15 stycznia 2014 r.

Podstawa prawna:

Pkt. 16 Załącznika Nr 1 do Uchwały Nr 293/2010 Zarządu Giełdy Papierów Wartościowych w Warszawie S.A. z dnia 31 marca 2010 r. "Dobre Praktyki Spółek notowanych na NewConnect".

Osoby reprezentujące spółkę:

Krzysztof Sowiński - Prezes Zarządu