



**presto**  
systemy kominowe

# RAPORT MIESIĘCZNY

maj 2015



**presto**  
systemy kominowe

Warszawa, 2015 r.

Zarząd Spółki Presto S.A. z siedzibą w Warszawie, działając w oparciu o pkt. 16 Załącznika Nr 1 do Uchwały Nr 293/2010 Zarządu Giełdy Papierów Wartościowych w Warszawie S.A. z dnia 31 marca 2010 r. "Dobre Praktyki Spółek notowanych na NewConnect", przekazuje niniejszym do publicznej wiadomości raport miesięczny za maj 2015 r.

**1. Informacje na temat wystąpienia tendencji i zdarzeń w otoczeniu rynkowym Emitenta, które w ocenie Emitenta mogą mieć w przyszłości istotne skutki dla kondycji finansowej oraz wyników finansowych – maj 2015 r.**

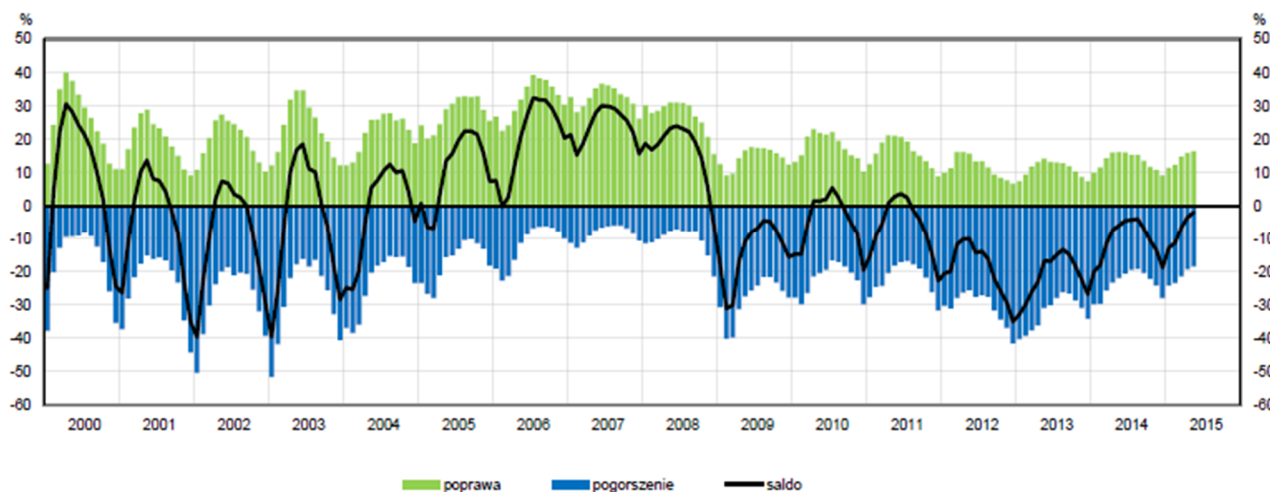
W dalszym ciągu dla Presto S.A. istotna jest kondycja krajowej gospodarki, a w szczególności rynku budowlanego. Ten zaś z pewnością nie jest jeszcze w całkiem dobrej formie, tym niemniej w maju wskaźnik ogólnego klimatu koniunktury (liczony przez GUS) wyniósł -2 pkt. To relatywnie niezły wynik, jako że miesiąc wcześniej notowano -4 pkt. Wskaźnik zbliża się więc do poziomu 0 pkt. Daje to pewne nadzieje na przyszłość.

W maju 2015 o poprawie koniunktury mówiło 16 proc. ankietowanych przez GUS przedsiębiorców (w kwietniu 15 proc.), o pogorszeniu 18 proc. (w kwietniu 19 proc.). Oceny portfela zamówień, produkcji budowlano-montażowej i sytuacji finansowej były mniej pesymistyczne niż miesiąc wcześniej. Stałym problemem pozostają opóźnienia płatności za wykonane prace.

Warto dodać, że maj był trzecim z rzędu miesiącem, w którym dyrektorzy firm planujących działania poza granicami Polski, spodziewali się (lekkiego) wzrostu portfela zamówień na rynkach zagranicznych.

Pozytywnym akcentem w maju był spadek bezrobocia w Polsce do poziomu 10,8 proc. Stopy procentowe pozostały na dotychczasowym poziomie, jest to jednak niski poziom, teoretycznie pomocny przy pozyskiwaniu finansowania dla firm. Stopa referencyjna to 1,5 proc.

## OGÓLNY KLIMAT KONIUNKTURY W SEKCJI BUDOWNICTWO



W maju podano dane o produkcji przemysłowej oraz budowlano-montażowej za kwiecień. Ta pierwsza wypadła słabo (2,3 proc. r/r wobec prognozy 6 proc.), natomiast dynamika tej drugiej wyniosła 8,5 proc. r/r wobec 2,9 proc. w marcu. Pozytywny był odczyt dynamiki PKB za I kw. (3,6 proc. r/r), natomiast negatywnie zaskoczyła sprzedaż detaliczna za kwiecień (-1,5 proc. r/r).

Ogólne wrażenie jest takie, że sytuacja gospodarcza nie jest najgorsza, choć do ideału sporo brakuje. Globalnymi czynnikami ryzyka są takie kwestie jak przyszłość Grecji w Strefie Euro czy rozwój sytuacji na Ukrainie tudzież na linii Kijów - Moskwa.

W aktualnej sytuacji Presto S.A. prowadzi normalną działalność operacyjną. Pierwszy kwartał był co prawda czasem ujemnych wyników EBIT i netto, tym niemniej perspektywy na przyszłość są bardziej optymistyczne - z powodu okresu wiosenno-letniego oraz postępującej dywersyfikacji geograficznej. W maju spółka informowała o tym, że sąd zarejestrował podmiot zależny od Presto o nazwie Presto Technologie sp. z o.o. Będzie on produkować i rozprowadzać wyroby firmy - czyli systemy kominowe - na obszarze woj. świętokrzyskiego.

## 2. Zestawienie informacji opublikowanych przez Emitenta w okresie objętym raportem

### Raporty EBI

2015-05-27	Bieżący	27/2015	Lista akcjonariuszy mających min. 5 proc. na NWZ 19.05.2015.
2015-05-25	Bieżący	26/2015	Incydentalne naruszenie obowiązków informacyjnych.
2015-05-25	Bieżący	25/2015	Zakończenie i przydział obligacji imiennych serii B.
2015-05-25	Bieżący	24/2015	Rozpoczęcie emisji obligacji serii B.
2015-05-20	Bieżący	23/2015	Powołanie i odwołanie członków rady nadzorczej.
2015-05-20	Bieżący	22/2015	Wypłata dywidendy.
2015-05-20	Bieżący	21/2015	Treść uchwał podjętych przez WZA z 19 maja.
2015-05-15	Okresowy	20/2015	Raport za I kw. 2015.
2015-05-14	Bieżący	19/2015	Raport miesięczny za kwiecień 2015.
2015-05-05	Bieżący	18/2015	Rekomendacja wypłaty dywidendy.
2015-05-05	Bieżący	17/2015	Rejestracja spółki zależnej.

### Raporty ESPI

2015-05-25	Bieżący	5/2015	Lista akcjonariuszy mających min. 5 proc. na NWZ 19.05.2015.
------------	---------	--------	--

### **3. Informacje na temat realizacji celów emisji, jeśli taka realizacja choćby w części miała miejsce w okresie objętym raportem.**

W maju 2015 roku Presto S.A. w normalny sposób, bez problemów, kontynuowała działalność operacyjną. Oferta Emitenta to m.in. cztery marki systemów kominowych (Universus, Focus, Magnus i Novus), pustaki wentylacyjne, systemy renowacji i piece akumulacyjne (w tym marki Hypokaust).

W maju akcjonariusze Presto S.A. zdecydowali, że Spółka dokona wypłaty dywidendy z zysku za rok 2014. Dniem wypłaty będzie 17 września 2015, dniem ustalenia praw 17 sierpnia, a kwota, o którą chodzi, to 1,512 mln zł, co daje 1,08 grosza w przeliczeniu na jedną akcję.

Za istotny fakt wypada uznać też emisję obligacji serii B, o której poinformowano w raportowanym miesiącu. Procedura odbyła się na podstawie uchwały NWZ z 30 marca 2015. Popyt na papiery przekroczył podaż, stąd Emitent zastosował redukcję na poziomie 15,18 proc. Ostatecznie objęto 3000 papierów serii B – po 1 tys. zł od sztuki. Zapisy złożyło 47 osób i wszystkim im obligacje zostały przydzielone.

Jak wspomniano już wyżej, Presto cały czas poszerza swoją działalność, w szczególności przez rozwój na terenie kraju poprzez podmioty zależne w Gliwicach i Kielcach. Dodajmy też, że cały czas obowiązują przedstawione w finale I kw. długoterminowe prognozy finansowe. Prognozy te zakładają, że w roku 2016 obroty wzrosną do 15,1 mln zł, natomiast zysk netto do 1,61 mln zł. W roku 2019 przychody ze sprzedaży powinny sięgnąć już 17,48 mln zł, a wynik netto 2,3 mln zł.



**4. Kalendarz inwestora, obejmujący wydarzenia mające miejsce w nadchodzącym miesiącu, które dotyczą Emitenta i istotne z punktu widzenia inwestorów.**

- Raport miesięczny za czerwiec 2015 r. - do 15 lipca 2015 r.

**Podstawa prawna:**

Pkt. 16 Załącznika Nr 1 do Uchwały Nr 293/2010 Zarządu Giełdy Papierów Wartościowych w Warszawie S.A. z dnia 31 marca 2010 r. "Dobre Praktyki Spółek notowanych na NewConnect".

Osoby reprezentujące spółkę:

**Krzysztof Sowiński - Prezes Zarządu**